

# RETKEILE TAMMELAN YLÄNGÖLLÄ

PAULA RAIVIO



## RETKEILE TAMMELAN YLÄNGÖLLÄ

Teksti, valokuvat ja karttojen käsittely: Paula Raivio®

Avoimien kartta-aineistojen tuottajat:

GTK Geologian tutkimuskeskus

Lipas Valtakunnallinen ja julkinen liikunnan paikkatietojärjestelmä,  
Jyväskylän yliopisto, Liikuntatieteellinen tiedekunta

LUKE Luonnonvarakeskus

MML Maanmittauslaitos

MH Metsähallitus

SMK Suomen metsäkeskus

SYKE Suomen ympäristökeskus

Koordinaatit on esitetty ETRS-TM35FIN-tasokoordinaatiston mukaisina.

Etukansi: Metsäkoivulan polku, Somero. N6731912, E313513.

Takakansi: Torronsuo, Tammela. N6738005, E313766.

ISBN 978-952-7394-09-0

Kustantaja: Tammertekniikka

Ulkoasu ja taitto: Pirjo Järvelä, Graafinen Idea

Paino: Hansaprint 2021

## SISÄLLYS

LUKIJALLE .....	6
JOHDANTO .....	7
<b>MITEN LÖYDÄT PARHAAT MAISEMAT</b> .....	10
Kaukomaisemia pääsee ihaillemaan lintu- ja näkötorneista .....	15
Suunnittele retkireittisi etukäteen paikkatietopalvelujen avulla .....	16
Paikkatieto-ohjelmalla voit yhdistellä haluamiasi tietoja ja tehdä omia karttoja .....	16
Esimerkki lähimaisemasta: Metsälain 10 § kohteet: Erityisen tärkeät elinympäristökuviot .....	17
<b>JÄÄTIKÖN VOIMANNÄYTÖT</b> .....	18
<b>ITÄMEREN VIRTAAUSKIELEKKEEN REUNAMUODOSTUMAT</b> .....	24
<b>KORKEIMMAT KOHDAT OVAT KALLIOMÄKIÄ</b> .....	31
Löydä Suomen valtakunnallisesti arvokkaat kalliot ja muut geologiset muodostumat paikkatiedon avulla .....	37
Tiedot Suomen kallio- ja maaperästä löytyvät kaikille avoimesta paikkatiedosta .....	37
<b>KALLIO VOI HAJOTA ISOIKSI PALASIKSI</b> .....	38
<b>JÄÄTIKKÖ KULJETTI ISOJAKIN LOHKAREITA</b> .....	44
<b>MOREENI ON YLEISIN MAALAJI</b> .....	53
<b>JÄÄTIKÖN SISÄISET JOET MYLLYTTIVÄT MAA-AINEKSI JA KERROSTIVAT HARJUT</b> .....	59
<b>TUULI KASASI DYYNIT, VESI MUOKKASI RANNAT</b> .....	71
Dyynit ja muinaisrannat paikkatiedossa .....	76
Lopen Kaakkomäen ympäristön retkikohteita muinaisrantoineen .....	77
<b>MAANKAMARAN SYVÄNTEISIIN MUODOSTUIVAT JÄRVET</b> .....	79
Vesiensuojelutoimenpiteitä .....	90
Miksi Lopen Melkuttimien vesi on niin kirkasta .....	91
<b>VESI VIRTAA PIENISSÄ JA SUUREMMISSA UOMISSA</b> .....	92
<b>KOSTEAT NOTKELMAT USEIN SOISTUVAT</b> .....	107
Torransuon kansallispuisto, Tammela .....	112
<b>METSÄVOITTOINEN YLÄNKÖ</b> .....	114
Monimuotoisuudelle tärkeät metsäalueet 2018 (Zonation) .....	124
<b>MAATA VIJELLÄÄN VEDEN MUOKKAAMALLA MAAPERÄLLÄ</b> .....	126
Keinoja maan kunnon ja vedenpidätyskyvyn parantamiseen .....	133
<b>IHMISEN JA KARJAN APUA TARVITAAN NIITYJEN JA KETOJEN YLLÄPIDOSSA</b> .....	134
<b>SUOJELUALUEITA JA MUITA MIELENKIINNON KOHTEITA</b> .....	141
Löydä suojelualueet paikkatiedon avulla .....	147
<b>ALUEEN ASUTUS</b> .....	148
Luonnonsuojeluideoita omalle tontille .....	153
<b>LOPPUSANAT</b> .....	154
<b>KIITOKSET</b> .....	154
<b>LÄHDELUETTELO</b> .....	155











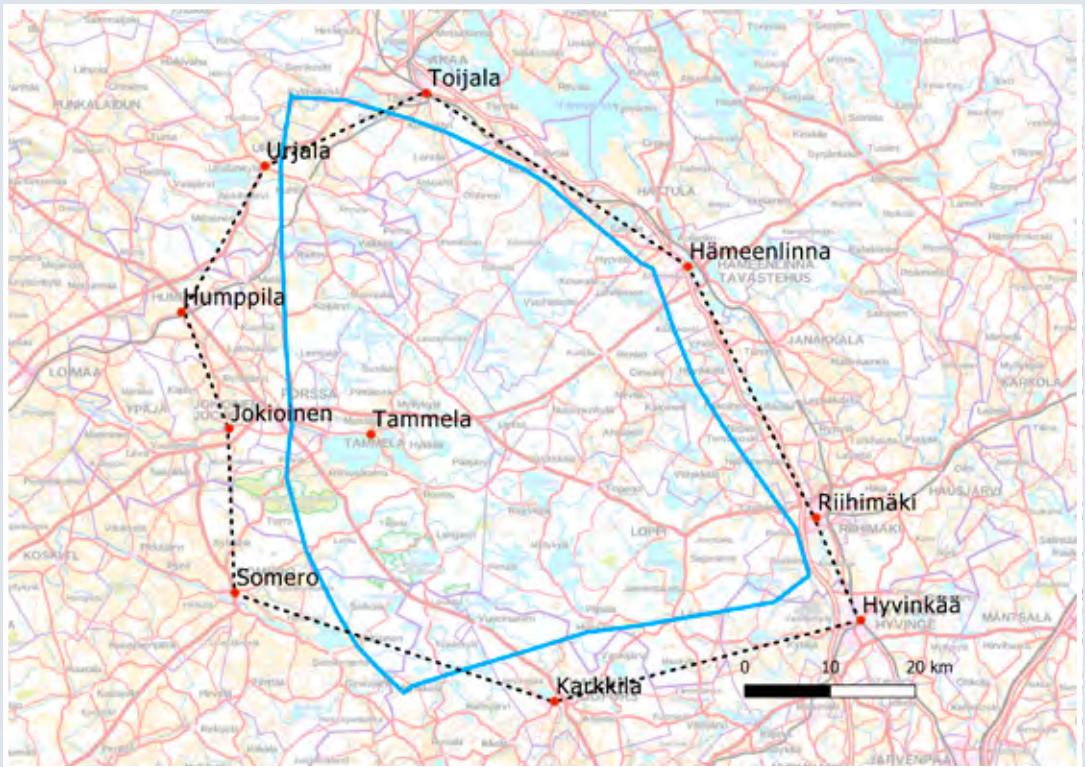
## JOHDANTO

**HELSINGIN YLIOPISTON** maantieteen emeritusprofessori Toive Aartolahti on määritellyt, että Tammelan ylängön ulkorajat sijaitsevat linjojen Karkkila–Hyvinkää–Riihimäki–Hämeenlinna–Toijala–Urjala–Humppila–Jokioinen–Somero–Karkkila välillä. Näiden ulkorajojen sisäpuolista, suurelta osin 100–140 metrin korkeudella nykyisestä merenpinnasta sijaitseva maantieteellistä aluetta kutsutaan siten tässä kirjassa Tammelan ylängöksi.

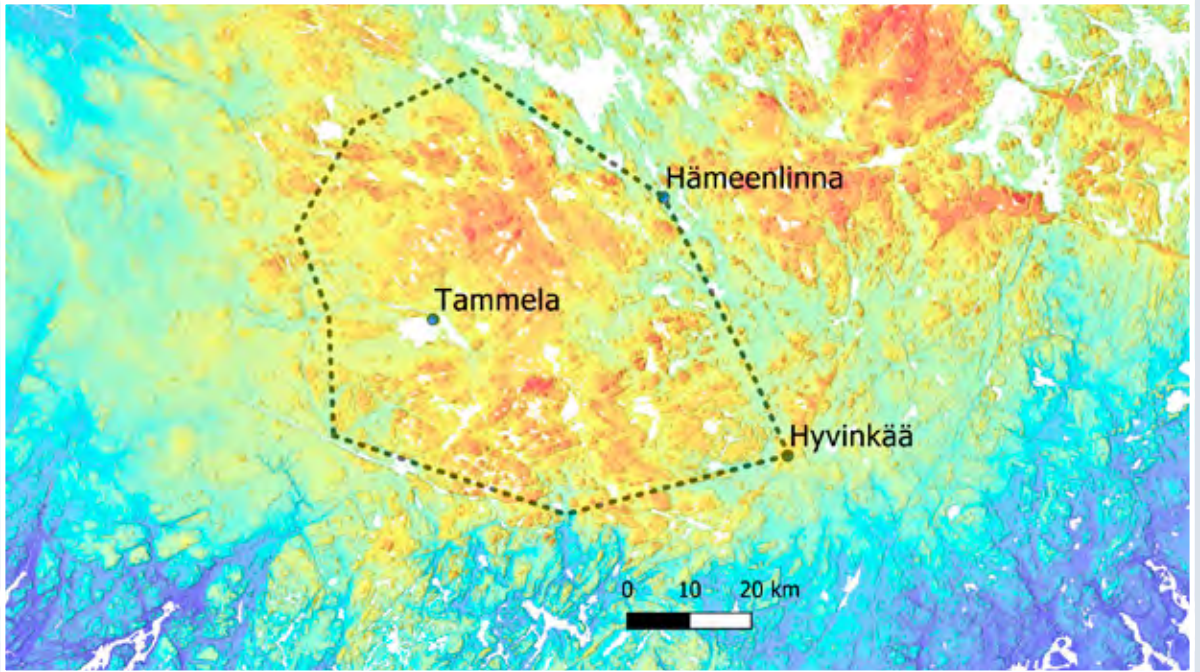
Näin määrittellen Tammelan ylänköön sisältyy Hämeen järviylängöksi kutsuttu alue, joka rajataan monessa kartassa Kanta-Hämeen etelärajaa mukailten. Tammelan ylänkö ulottuu kuitenkin maantieteellisesti etelämmäksi, pohjoisemmaksi ja lännemmäksi – Kolmannen ja Toisen Salpausselän yli ja lähes kiinni Ensimmäiseen Salpausselkään asti Hyvinkäälle.

Olen sisällyttänyt kirjaani myös muutamia, mielestäni merkittäviä kohteita kuten Tammelan Pyhäjärvi ja Kuivajärvi, jotka sijaitsevat hieman alle 100 m korkeudella nykyisen merenpinnan yläpuolella (m<sub>py</sub>) sekä yksittäisiä kohteita ylängön ulkorajojen tuntumasta.

Ympäristöministeriössä on puolestaan tehty ehdotus maisemamaakuntajaosta, jossa Hämeen viljely- ja järviamaan maisemamaakuntaan kuuluu mm. Tammelan ylänköseutu, joka vastaa melko hyvin Aartolahden määrittelemää Tammelan ylänköä. Alueet eivät kuitenkaan ole täsmälleen samoja, joten en rajaa kovin tarkkaan aluetta, jota esittelen tässä kirjassa Tammelan ylänkönä.



Aartolahden määrittelemät Tammelan ylängön ulkorajat on merkitty mustalla katkoviivalla. Ympäristöministeriön työryhmä on puolestaan tehnyt ehdotuksen maisemamaakuntajaosta, jonka mukainen Tammelan ylänköseutu kuvataan sinisellä viivalla. Lähteet: Aartolahti (1968); SYKE, maisemamaakuntajako; MML, peruskartta.



Tammelan ylänkö on merkitty katkoviivalla. Alue on sitä korkeampaa mitä punaisempana kohta näkyy kartalla. Vastaavasti matalimmat alueet näkyvät sinisinä.

Lähteet MML ja GTK, visualisoija Jukka-Pekka Palmu.

Suomessa on ollut useita jäätiköitymisiä vuosimiljoonien aikana, mutta näistä viimeisin on jättänyt selkeimmät muodostumat maankamaraamme. Maisema on syntynyt suurelta osin jäätiköitymisen loppuvaiheessa, jolloin muodostuivat jopa maailmanluokassa merkittävät, Salpausseliksi nimetyt reunamuodostumat. Tammelan ylängöllä esiintyy rinnakkain Toinen ja Kolmas Salpausselkä. Ensimmäinen Salpausselkä jää hieman ylänköseudun kaakkoisimman nurkan ulkopuolelle.

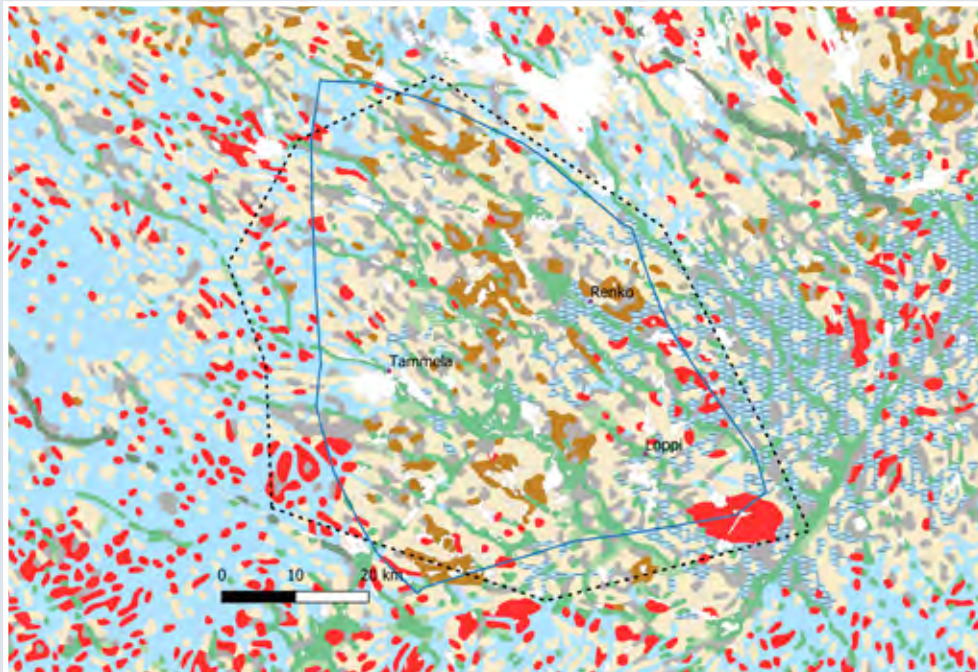
Suurin osa Tammelan ylängön alueesta muodostuu karuista moreeni- ja hiekkamuodostumista sekä kallioalueista. Pieniä ja keskikokoisia järviä on runsaasti. Jonkin verran varsinkin seudun länsi- ja itäreunoilla esiintyy hyvin hienojakoisia, savesta tai hiesusta kerrostuneita alueita, joista suuri osa ei kuulu varsinaiseen ylänköön. Tasankomaiset seudut ovat muodostuneet matalammille alueille ja rauhalliseen veteen hiljalleen kerrostumalla. Hienojakoiset maalajit soveltuvat pelloiksi, joten näillä alueilla on eniten maanviljelystä.

Moreenimaat eivät sovellu viljelykseen kivisyytensä takia, mutta ne ovat erinomaisia metsäalueita. Tästä syystä Tammelan ylänkö muodostuu suureksi osaksi laajoista, metsäisistä alueista, joita pienehköt järvet ja lammet täplittävät.

Elottoman luonnon monimuotoisuus eli geodiversiteetti tarkoittaa kallioperän ja maaperän muodostumien sekä vesistöjen vaihtelua. Geodiversiteetti on se perusta, jolle elollisen luonnon monimuotoisuus eli biodiversiteetti rakentuu. Maaperän muodostumat ovat moninaisia Tammelan ylängöllä, ja vaihteleva geodiversiteetti luokien pohjan maiseman monimuotoisuudelle ja biodiversiteetille. Onhan esimerkiksi hiekkainen, mäntyä kasvava harju erilainen elinympäristö kuin moreenipohjainen kuusikko.

Maisema on kokonaisuus, kun sitä katselee. Kokonaisuus muodostuu kuitenkin osasista tai elementeistä, joita voi tarkastella myös erikseen. Olen tässä kirjassa pilkkonut maisemaa elementeiksi kuten järvet, suot, metsät ja kuvaillut sekä esitellyt joitakin esimerkkejä niistä omissa kappaleissaan.





Maaperä Tammelan ylängön alueelta (musta katkoviiva), maisemamaakunnan mukaiset rajat on merkitty sinisellä viivalla. Maalajit pääpiirteissään: kalliopaljastumat (punainen), moreenit (beige ja ruskea), hiekka ja sora (vihreät), turve (harmaa) sekä savet ja hiesut (siniset), järvet (valkeat). Lähteet SYKE, maisemamaakuntajako; GTK, maaperäkartta 1:1 000 000; MML, peruskartta.

Kukin maisemaelementti pitää sisällään paljon muutakin kuin sen, miltä se näyttää. Miten osan on syntynyt ja kehittynyt nykyisenlaiseksi, ja minkälainen on sen rakenne. Miten ihminen on käyttänyt hyväkseen maiseman eri osia, entä mikä on niiden nykyinen kunto ja luonnontilaisuus. Miten ihminen pyrkii suojelemaan näitä maiseman eri elementtejä. Suoje-luakin käsitellään eri teemoin, esimerkiksi vesiensuojelu, harjijensuojelu, rantojensuojelu ja uhanalaisten kasvien suoje-lu.

Miksi minua kiinnostaa Tammelan ylänkö paitsi mökkeilyn kannalta? Siksi, että ylänkö-seutu oli ensimmäinen laajempi maa-alue, jolla eteläinen Suomi alkoi muodostua jäätikön sulaessa ja maanpinnan kohotessa. Olen ammatiltani geologi ja olen innoissani siitä, että ylänköseudulla on yhä edelleen nähtävissä lukuisia jääkauden rakentamia muodostumia, vaikkakin ne ovat nykyisin kasvillisuuden peitossa.

Haluan kertoa muillekin, miten Tammelan ylängön maisema on syntynyt ja mitä eri tyy-piset muodostumat kertovat jääkauden tapahtumista. Ymmärtämällä muodostumien syntyä voi tehdä retkiä vastaaviin luontokohteisiin ja parhaimmillaan lukea luontoa kuin avointa kirjaa!

Tietoa löytyy valtavasti, eikä tämä teos pyri olemaan täydellinen läpileikkaus Tammelan ylängön luonnosta. Paljon tietoa on varmasti jäänyt huomaamatta ja olen myös karsinut tie-toa ja tuonut itselleni tärkeitä teemoja esiin. Niitä ovat luonnonmuodostumat, elottoman ja elollisen luonnon suojeleminen ja miten ihminen voi elää sopusoinnussa luonnon kanssa sekä edistää luonnon ja samalla ihmistenkin hyvinvointia.

Tämä kirja ei ole tieteellinen julkaisu, vaikka esitän myös omia tulkintojani näkemykseni pohjalta. Tarkempaa tieteellistä tietoa löytyy esimerkiksi niistä julkaisuista, jotka löytyvät kir-jan lopun lähdeluettelosta.



## MITEN LÖYDÄT PARHAAT MAISEMAT

**KAUNIIT LUONNONMAISEMAT** vetävät puoleensa, ja luonnossa viihtyvät etsivät niitä retkillään. Ko-meat maisemat sykähdyttävät, voimauttavat ja lisäävät ihmisten hyvinvointia samalla paran-taen luontoalueiden virkistysarvoa. Maisema on vetovoimatekijä, joka saa palaamaan aina uudestaan samalle paikalle.

Mistä vaikuttavia maisemia voi löytää? Maisema voi olla jo ennestään tunnettu kulttuu-ri- tai luonnonmaisema, mutta miellyttäviä maisemia voi kuka tahansa löytää kulkemalla luonnossa ja havainnoimalla ympäristöään. Tammelan ylängön valtakunnallisesti arvokkaita maisema-alueita on esitelty kappaleessa Alueen asutus, koska näillä maisema-alueilla on kult-tuurihistoriallista arvoa.

Maisemia voi luokitella esimerkiksi kauko- tai lähimaisemiksi. Näkymät riippuvat siitä, kuinka avointa ympäristössä on. Kaukomaisemina ihaillaan avaria näkymiä vesistöjen ran-nalta tai korkealta mäeltä. Lähimaisema voi olla huomattavan pieni ja rajattu alue, jonka si-sään tai reunalle pitää mennä, että se on ylipäättään mahdollista nähdä.

Monesti miellyttävä lähimaisema voi olla merkittävä paitsi sisäisen maisemansa myös muusta alueesta jollain tavalla poikkeavan elinympäristönsä takia. Nämä pienialaiset elinymp-äristöt voivat olla erityisen tärkeitä lukuisten eliöiden selviytymisen kannalta. Niissä voi olla esimerkiksi eri-ikäistä lahoppua sadoille hyönteisille, joista monet saattavat olla uhanalaisia. Linnuille ja muille pieneläimille löytyy suojaisia pesäpaikkoja tai kasvusto voi olla lajistoltaan rikasta.

Kaukaisempia luonnonmaisemia voi ihailla korkeilta paikoilta tai alavammilta alueilta ku-ten rannoilta, joista näkymät avautuvat. Monet kunnat houkuttelevat kauniilla maisemilla ja tapahtumilla matkailijoita alueilleen, mikä samalla hyödyttää paikallisia yrityksiä. Tunne-tuimpia hienoja maisemia esitellään, mutta potentiaalisia kohteita voisi löytyä enemmänkin.

Tammelan ylänkö ei ole geomorfologinen kokonaisuus, vaan se vaihtelee toisaalta Salpaus-selkä-vyöhykkeen, toisaalta taas Järvi-Suomen vaihtelevan kallioperäreliefin alueella. Ylänkö kohoaa selvästi ympäristöstään, korkeus vaihtelee yleensä 100–140 m välillä mpy.

Tammelan–Lopen linjalla on joitakin itä-länsisuuntaisia painanteita, jotka jakavat alueen lähes kahtia. Pohjoisosa on yhtenäisempi ja nousee tasaisemmin keskustaansa kohti. Siellä useiden seutujen korkeus on yli 160 m, ja alueiden pikkujärvet ovat yli 140 m mpy. Eteläisem-pää puoliskoa pilkkovat laaksot useampiin, keskenään lähes yhtä korkeisiin alueisiin.